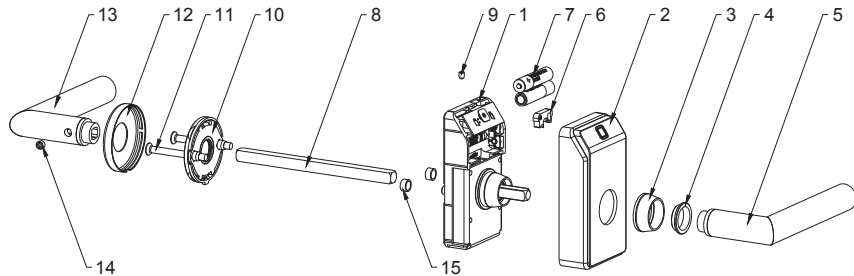


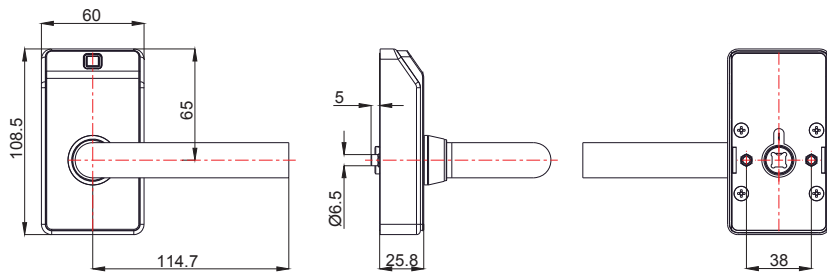
3.5 Aufbau c-lever compact



Explosionszeichnung

Position	Beschreibung
1	Mechatronikeinheit
2	Gehäuse
3	Metallring
4	Führungsring Kunststoff
5	Drücker außen
6	Richtungsgeber
7	Batterien Type AAA Lithium (2 Stück)
8	Drückerdorn
9	Stiftschraube
10	Innenrosette „rund“ (optional)
11	Befestigungsschraube für Innenrosette (2 Stück)
12	Abdeckung Innenrosette (optional)
13	Drücker innen (optional)
14	Befestigungsschraube für Drücker (optional)
15	Zentrierhülse (2 Stk. 7-8mm, 2 Stk. 7-9mm)

3.6 Abmessungen



Massskizze

4 Installation



Installationsbeschreibung und Darstellungen mit Innenrosette!

4.1 Erforderliches Werkzeug

- Bohrmaschine mit Bohrer Ø7,2 mm
- Kreuzschlitzschraubendreher



ACHTUNG

Eingebautes Schloss kann beschädigt werden.

Um Beschädigungen zu vermeiden, Schloss vor dem Bohren entfernen.

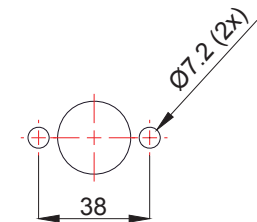
4.2 Bohren der Befestigungslöcher

Tür vorbereiten

1. Bestehenden Beschlag oder Rosettengarnitur entfernen.

Bohrungen markieren

2. Bohrungen (falls nicht vorhanden) laut Skizze auf der Außen- bzw. Innenseite der Tür markieren.



3. Türschloss entfernen.



Falls vorhanden, kann auch die Bohrlehre 2720-25 verwendet werden!

Befestigungslöcher bohren

4. Falls keine Rosettenbohrungen vorhanden, die Befestigungslöcher mit einem Bohrer Ø7,2 mm von beiden Seiten der Tür bohren (z.B. lt. Norm DIN 18255).
5. Nach dem Bohren die Schlossta-
sche reinigen und das Türschloss
wieder einbauen.

